

maître d'ouvrage :

préfecture du Pas-de-Calais



préfecture du Nord



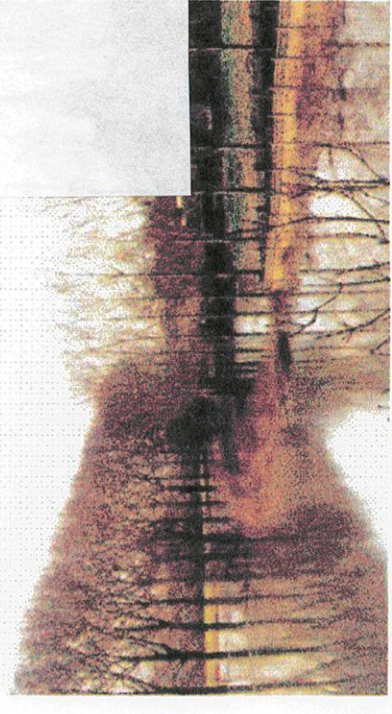
PREFECTURE  
DU PAS-DE-CALAIS

direction départementale  
de l'Équipement

PREFECTURE  
DU NORD

direction départementale  
de l'Équipement

## plan de prévention des risques naturels inondation (PPRI) vallée de la Lys Aval



PREFECTURE DU PAS DE CALAIS  
DIRECTION DÉPARTEMENTALE DE L'ÉQUIPEMENT  
Bureau de l'Inondation et de la Prévention  
Vu pour être annexé à l'arrêté du 21 juillet 2005  
Pour le Préfet,  
Le Chef du Bureau de l'Inondation et de la Prévention



V. JACQUOTTE

## Commune de Erquinghem-Lys carte du zonage réglementaire planche 1/1

maître d'oeuvre



Service Urbain  
100 av. Winston Churchill SP 7  
62022 ARRAS Cédex

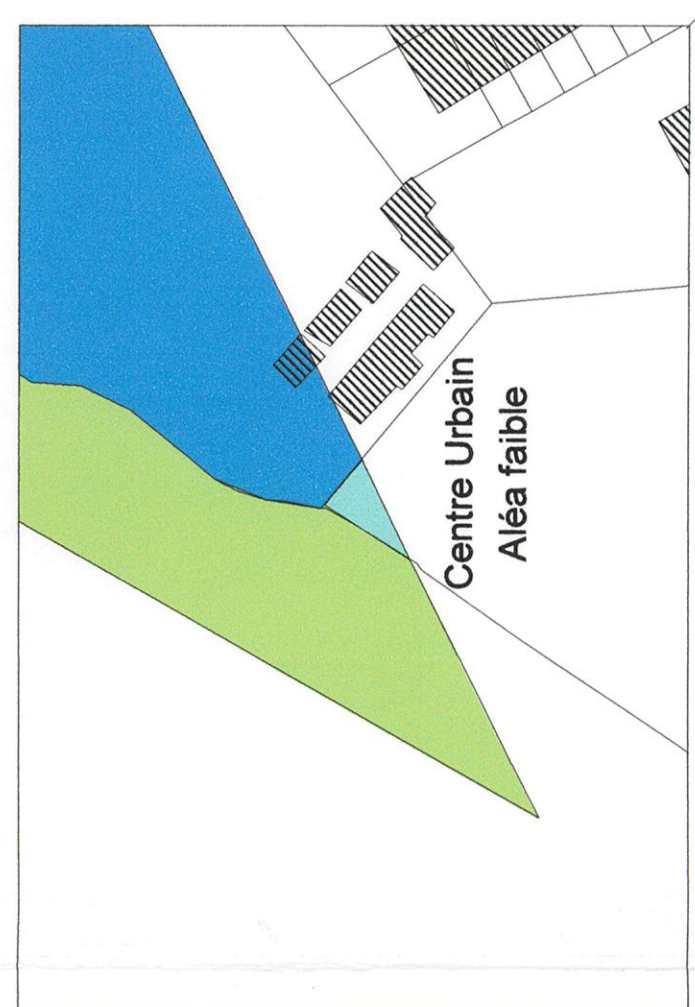
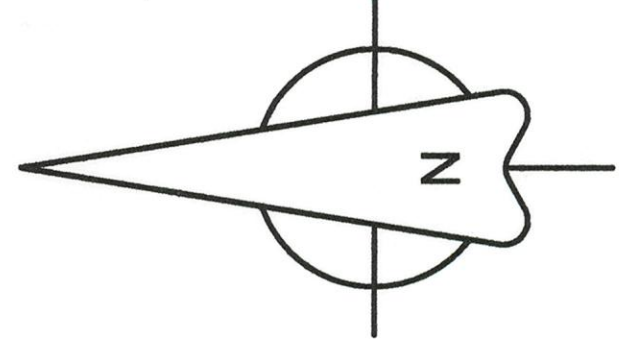


Service Prospective  
Environnement et Communication  
Mission Risques Naturels  
44, rue de Tournaï  
59019 LILLE Cédex

échelle : 1/5000 e

c:\PPRI\Zonage Erquinghem-Lys\_Mor

Réalisé le 12/05/2005



L8K  
13.80

L8J  
13.80

L8H  
13.90

L8G  
13.95

L8F  
14.05

L8E  
14.10

L8D  
14.20

L8C  
14.30



1/20000

1/5000

**LEGENDE**

- Zonage Vert Clair : Zones Naturelles soumises à Aléa Faible ou Moyen
- Zonage Vert Foncé : Zones Naturelles soumises à Aléa Fort ou très Fort
- Zonage Bleu Clair : Centre Urbain soumis à Aléa Faible ou Moyen
- Zonage Bleu Foncé : Zones Urbainisées ou Zones d'Activités soumises à Aléa Faible ou Moyen
- Zonage Rouge : Zones Urbainisées ou Zones d'Activités soumises à Aléa Fort ou très Fort

Sens d'écoulement  
N° profil  
Cote de crue centimétrale  
Bâtiments - Constructions

L87 15.55